

## MARS 2020 - CONTINUITÉ PÉDAGOGIQUE

### GUIDE DE L'ÉLÈVE

#### PREAMBULE :

- la crise sanitaire liée à la propagation du CORONAVIRUS-COVID 19 nous oblige à changer les habitudes et les élèves n'ont plus cours dans l'établissement. Néanmoins, le collège reste joignable :
  - au téléphone : 02 33 61 40 66 (choisir 1 → secrétariat)
  - par Mél : [ce.500035s@ac-caen.fr](mailto:ce.500035s@ac-caen.fr)
- des informations vous sont régulièrement communiquées :
  - sur les adresses Mél des parents
  - sur le site internet du collège : <https://college-roland-vaudatin.etab.ac-caen.fr/>
  - sur le compte TWITTER @CollegeGavray de l'établissement : <https://twitter.com/CollegeGavray>

#### I – TRAVAILLER AUTREMENT : COMMENT SUIVRE MES COURS ?

Le collège n'accueille plus les élèves mais la scolarité continue au collège VAUDATIN car tout est mis en œuvre pour que vous disposiez de ressources vous permettant de suivre vos cours :

- L'outil à privilégier au collège : l'ENT <http://www.l-educdenormandie.fr/section/caen/>
  - Il dispose de nombreux outils utiles :
    - Mise à disposition de ressources (fiches de cours, d'exercices, liens vers des vidéos etc.)
    - Outils de communication : messagerie avec les professeurs, discussion, rendre les travaux
    - Accès à PRONOTE, son cahier de textes et ses ressources
  - Malheureusement, depuis lundi 16 mars matin, de nombreuses difficultés de connexion existent et l'ENT est souvent saturé en journée. Il est recommandé de :
    - Privilégier le temps très tôt le matin ou en fin de journée pour télécharger les documents et travailler plus tard.
    - Penser à se déconnecter de l'ENT dès qu'il n'est plus utile



- L'outil à utiliser si l'ENT est bloqué : **PRONOTE** que nous avons rendu accessible, sans passer par l'ENT :
  - Espace élèves : <https://0500035s.index-education.net/pronote/eleve.html?login=true>
  - Espaces parents : <https://0500035s.index-education.net/pronote/parent.html?login=true>
  - Les identifiants et mots de passe sont différents de l'ENT, pensez à les noter, nous vous les avons envoyés lundi après-midi. Attention, les identifiants ne sont pas les mêmes que pour l'ENT, cette solution est proposée pour accéder à PRONOTE quand l'ENT dysfonctionne.
- En cas de difficultés techniques, le collège pourra :
  - Vous faire parvenir les ressources "papier"
  - Vous prêter une tablette du Conseil Départemental
  - Vous fournir une assistance technique (identifiants, aide en ligne etc.)
    - Pour cela, **contacter le collège** (voir coordonnées ci-dessus)



Le fait de vous connecter régulièrement aux différents espaces personnels (ENT, PRONOTE) vous aidera à trouver la meilleure organisation pour vous en fonction des contraintes à la maison.

Pour plus de simplicité, regardez attentivement le travail à réaliser dans chaque matière sur le cahier de textes PRONOTE ou sur l'ENT et organisez vous à votre rythme. Il est possible de vouloir prendre de l'avance mais si vous avez l'impression d'être en retard, pas d'inquiétude, vous pouvez contacter vos professeurs (messagerie de l'ENT), ils vous conseilleront.

	lundi 07/10	martredi 08/10	mercredi 09/10	jeudi 10/10	vendredi 11/10
08h30	SCIENCES VIE & TERRE VICTOIRE M. S.V.T.		1 2 Changement de salle MATHÉMATIQUES MARSAL A. 02, 05 SALLE MULTIMÉDIA	MATHÉMATIQUES MARSAL A. 02	ARTS PLASTIQUES BOVIN T. 04 ARTS PLASTIQUES
09h30	HISTOIRE & GEOGRAPH. ROHOU G. 15	ANGLAIS LV1 FOURE A. 06	ANGLAIS LV1 FOURE A. 06	HISTOIRE & GEOGRAPH. ROHOU G. 15	1 2 Exceptionnel
10h30	1 Cours déplacé 901CALLMATH3 MATHÉMATIQUES MARSAL A.	ED.PHYSIQUE & SPORT. TARDIF BENNEHARD C.	1 2 EDUCATION MUSICALE ANDREY O. EDUCATION MUSICALE	1 2 Exceptionnel MATHÉMATIQUES MARSAL A. 02	CROSS DU COLLEGE
11h30	1 Cours déplacé 901URD02 INITIATION RECHERCHE DO... PATINEC M.				
12h30					
14h00		CHORALE ANDREY O.			
15h00	VIE DE CLASSE VERSMISSEN S. 14	1 2 3 901ESTAFRANC01 FRANCAIS VERSMISSEN S. [6FRANCGR.4]		ED.PHYSIQUE & SPORT. TARDIF BENNEHARD C.	SCIENCES PHYSIQUES PELLETIER E. SCIENCES
15h30	TECHNOLOGIE YVEN S. TECHNO	1 2 Changement de salle FRANCAIS VERSMISSEN S. SALLE MULTIMEDIA.			
16h00	HISTOIRE & GEOGRAPH. ROHOU G. 15	MATHÉMATIQUES MARSAL A. 02		1 Changement de salle 901ESTAMATH02 MATHÉMATIQUES MARSAL A.	MATHÉMATIQUES MARSAL A. 02
17h00					

Avec votre famille, vous pouvez prévoir un emploi du temps de la semaine (lundi → vendredi) si vous avez peur de ne pas réussir à vous organiser. Vous pouvez alors

prévoir de travailler selon votre emploi du temps habituel (voir votre carnet de correspondance ou pronote).

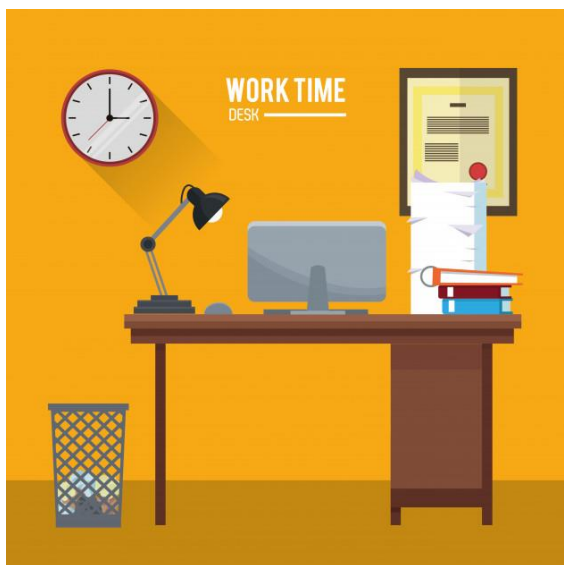
Cette période sera également l'occasion pour vous de passer du temps en famille, de faire des jeux de société, développer de nouvelles compétences : l'autonomie, l'entraide etc.

**Le soir**, privilégiez la lecture. Les activités écrites peuvent nuire au sommeil et le temps devant les écrans doit être réduit avant d'aller se coucher afin d'avoir une bonne qualité de sommeil.

**Le week-end** est réservé à la lecture et aux activités en famille.

**Les activités sportives** : l'activité physique peut être maintenue en respectant les consignes liées à la crise sanitaire.

## **II – APPRENDRE A DISTANCE : QUELQUES CONSEILS PRATIQUES**



### Où travailler ?

Il est important de travailler dans une pièce qui vous permet d'être dans une atmosphère calme et qui vous permet d'**être concentré**. Un endroit adapté au travail pourra également vous aider (assis dans votre chambre devant votre bureau ou bien assis sur une chaise devant la table de la salle à manger).

Dans la mesure du possible, essayer de prévoir un temps pendant lequel vous êtes concentré sur ce que vous faites et les distractions sont limitées (écrans, musique etc.)

### Être méthodique :

Avant chaque activité ou travail à rendre, préparez le matériel nécessaire dont vous aurez besoin : cahier, manuel, stylos, crayons, dictionnaire ou tout autre matériel.

Calquez votre organisation quotidienne sur votre planning de la semaine établi précédemment en famille de façon à bien répartir le travail et ne pas être surchargé.

Essayez d'être le plus sérieux possible mais en travaillant à un rythme raisonnable. Pour cela, l'ENT et PRONOTE sont vos alliés : les professeurs pourront vous indiquer le temps nécessaire pour les activités et une date à prévoir pour rendre le travail.

## Ne pas rester seul : les bons réflexes



Vous ne comprenez pas la consigne d'un exercice, une leçon ? Ne paniquez pas.

Vous pouvez utiliser les outils simples : demander de l'aide à un parent, un membre de la famille (grand frère, grande sœur). Vous pouvez également envoyer un message à votre professeur sur l'ENT (voire PRONOTE) et lui poser des questions concernant un exercice ou des difficultés que vous rencontrez.

Un professeur de la classe prendra régulièrement contact avec vous ou vos parents afin de savoir si vous avez besoin d'aide.

### **Qui contacter en cas de difficulté ?**

- Un professeur de la classe
- Le collègue

## Bien dans sa tête, bien dans sa peau, bien dans son corps

Bien dormir, bien manger, pratiquer une activité physique



Attention à limiter la durée d'exposition aux écrans pendant cette période d'enseignement à distance.

Essayer de garder des heures de coucher et lever raisonnables.

### Vos OBJECTIFS ?

- Continuer d'avoir un **rythme régulier de travail**
- **Continuer d'apprendre dans toutes les matières**
- **Ne pas paniquer si des difficultés de connexion vous empêchent de travailler, un autre rythme est possible**
- **Prévoir d'autres activités en famille**
- **Savoir qui contacter pour résoudre les problèmes ou échanger**

### **III – CONSEILS TECHNIQUES POUR LE TRAVAIL EN LIGNE**

- 1) Télécharger le support et éventuellement l'imprimer si possible. Si vous n'avez pas d'imprimante, vous pouvez recopier la leçon si elle n'est pas trop longue, dans le cahier habituellement utilisé en classe.  
Tous les fichiers peuvent être enregistrés sur votre clé USB dans un dossier que vous appellerez "cours à la maison" puis dans un sous-dossier par matière. Il sera plus facile de vous organiser si ce travail est fait au fur et à mesure.
- 2) Les leçons seront rangées chaque jour dans le cahier et l'organisation donnée par chaque professeur en début d'année dans chaque matière est à conserver.
- 3) Lorsque les activités/exercices sont faits, vous pouvez échanger avec votre professeur, voire lui envoyer les documents (messagerie de l'ENT à privilégier ou mail au collègue ([ce.0500035s@ac-caen.fr](mailto:ce.0500035s@ac-caen.fr)) qui transmettra.
- 4) Lorsque des corrigés vous sont transmis, lisez-les, comparez avec le travail fourni. Vous pouvez très bien, dans les jours qui suivent, reprendre les exercices et vérifier que vous avez bien compris.
- 5) Dans votre cahier de textes PRONOTE, vous avez la possibilité de pointer le travail fait (une case à cocher) au fur et à mesure.

### **IV – QUELLES RESSOURCES UTILISER ?**

Au fil des séances, votre professeur vous indique les ressources à utiliser : manuel, document à télécharger, site internet. Attention à l'habitude de se rendre systématiquement sur WIKIPEDIA et restez vigilant de façon globale sur la source des informations.

## V – UTILISER PRONOTE



Le cahier de textes PRONOTE vous permet d'accéder rapidement à l'ensemble des ressources disponibles depuis un ordinateur, mais aussi depuis un smartphone ou une tablette.

Si l'ENT ne fonctionne pas, privilégiez l'espace élève (<https://0500035s.index-education.net/pronote/eleve.html?login=true>)

### 1) Le travail à faire

Dès la page d'accueil, vous voyez une partie du travail à réaliser. En cliquant sur "tout voir", vous voyez l'ensemble du travail.

Les professeurs pourront également mettre à votre disposition des documents que vous verrez dans la partie "ressources pédagogiques"



### 2) Le travail à rendre

Pour certains travaux, les professeurs vous demanderont de leur rendre un document. Si c'est le cas, vous pouvez cliquer sur "déposer ma copie" mais il faut essayer de privilégier les travaux rendus sur l'ENT.

Remarque : depuis une tablette ou un smartphone, il est possible de prendre une photo directement depuis pronote.

## VI – NUMERISER UN DOCUMENT

### 1) Avec un scanner

Les résultats sont très bons avec cet outil branché à un ordinateur. Le PDF ou le format image (JPEG ou PNG) sont à privilégier

### 2) Avec un appareil photo, smartphone, tablette

Méthode la plus rapide, attention au cadrage et à la qualité.

### 3) Avec l'application ADOBE SCAN

Sur smartphones et tablettes (ANDROID et IOS), le résultat est un document PDF avec possibilité de reconnaissance de caractères et de partage.